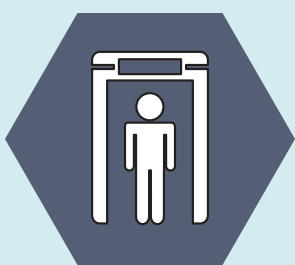


# RODZIC

## NA LOTNISKU

### PIERWSZEŃSTWO



Rodzice maluchów mają pierwszeństwo na bramkach kontroli, w punktach odprawy pasażerskiej. Szukajcie oznaczonych bramek oraz pytajcie pracowników obsługi lotniska.

Kobieta w ciąży może odmówić przechodzenia przez skaner podczas odprawy.



### WÓZEK DZIECIĘCY

Można nadać razem z bagażem lub poruszać się z nim na lotnisku i odstawić do luku bagażowego tuż przed wejściem na pokład.

Większość dysponują wózkami zastępczymi do poruszania się na lotnisku.



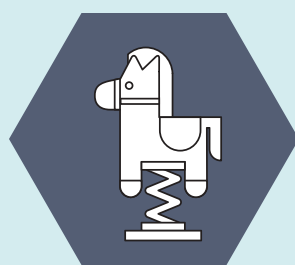
### POKOJE RODZINNE

Na większości lotnisk znajdują się tzw. pokoje rodzinne (parent's room). Bazą jest przewijak, często znajduje się w nich również fotel do karmienia i mikrofalówka.



### JEDZENIE

Rodzic podróżujący z dzieckiem do 2. roku życia może wnieść na teren lotniska słoiczki z gotowymi daniami, napoje, mleko w proszku, wodę. Na niektórych terminalach znajdziemy miejsca, gdzie można podgrzać posiłek.



### STREFY ZABAW

Niektóre lotniska, dysponują niewielkimi salkami zabaw i strefami dla dzieci. Warto zapytać o to obsługę terminala.

Więcej informacji o podróżowaniu z dziećmi na [blog.rodzicwmiescie.pl](http://blog.rodzicwmiescie.pl)

Rodzic  
W MIEŚCIE